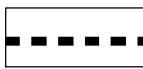
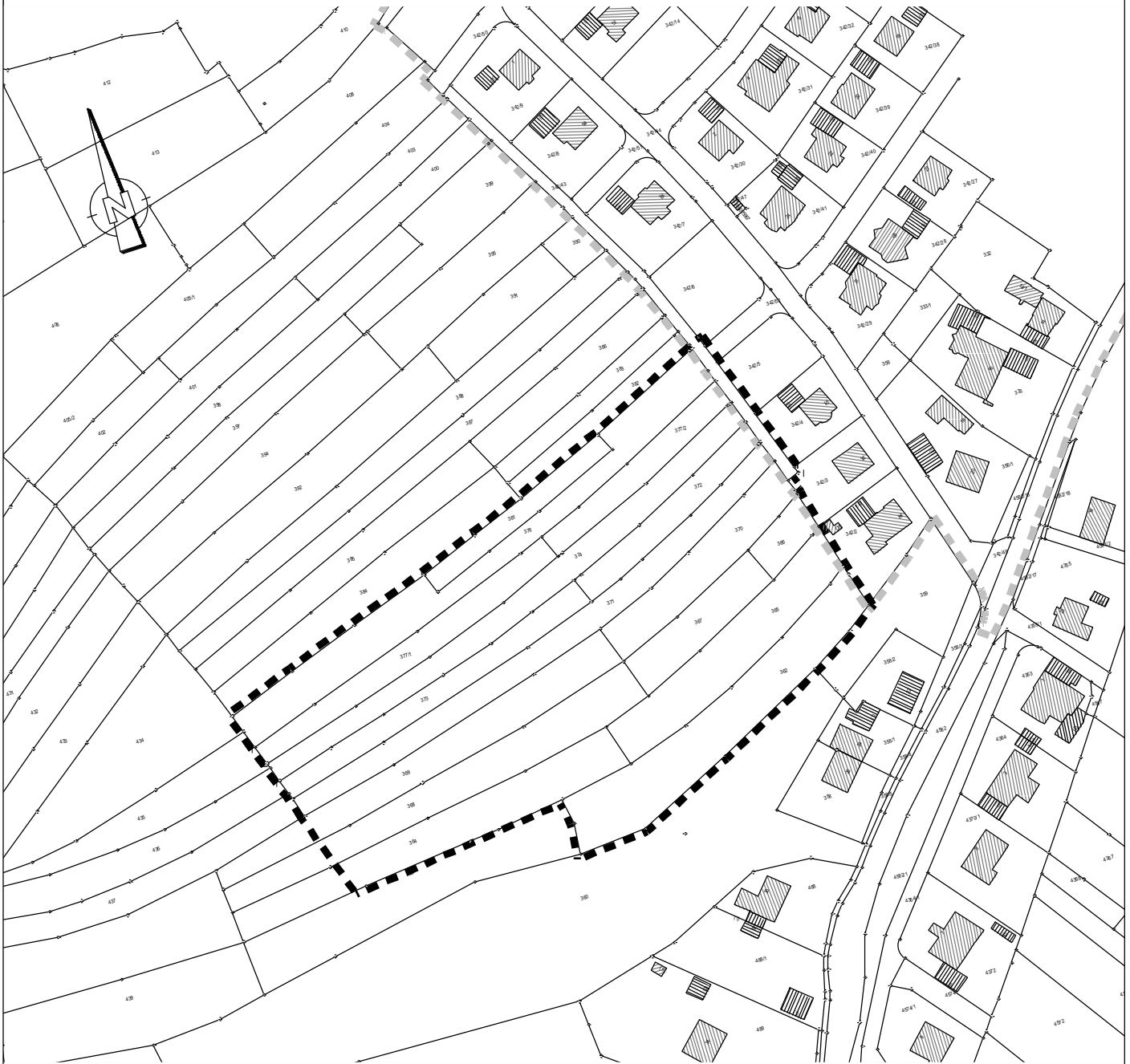


BEBAUUNGSPLAN "LEHENBRUNNEN II" IN SCHÖMBERG, STADTTEIL SCHÖRZINGEN Zollernalbkreis ABGRENZUNGSPLAN



Grenze des räumlichen Geltungsbereichs
des Bebauungsplan "Pfarrscheuerareal"
(§ 9 Abs.7 BauGB)



Grenze des räumlichen Geltungsbereichs
angrenzender Bebauungspläne

Stadt Schömburg
Zollernalbkreis

Bebauungsplan "Pfarrscheuerareal"
in Schömburg, Stadtteil Schörzingen

Verfahren nach § 13b BauGB

Planungsstatus:	AUFSTELLUNG		
Planart:	ABGRENZUNGSPLAN		
Maßstab:	1 : 2000	Gezeichnet:	as
Planname:	2022-12-02 Abgrenzungsplan		
Planmaß:	21,0 cm x 29,7 cm (im Original)		
Dateipfad:	P:\20000_Gemeinde\211310\Planung-Cad\		

Ausgefertigt:
Sulz a.N., den 02.12.2022